



SYNDICAT DU
BASSIN VERSANT
DE GRANDLIEU

Syndicat du Bassin Versant de Grand Lieu
13, rue du Port
44310 St-Philbert-de-Grand Lieu

Tél : 02 40 78 09 17
Fax : 02 40 26 67 19

Site internet : <http://www.sage-grandlieu.fr/>
e.mail : sbv@sage-grandlieu.fr

LES RAND'EAU SUR LE BASSIN VERSANT DE GRAND LIEU

PROGRAMME 2011

Communiqué de presse

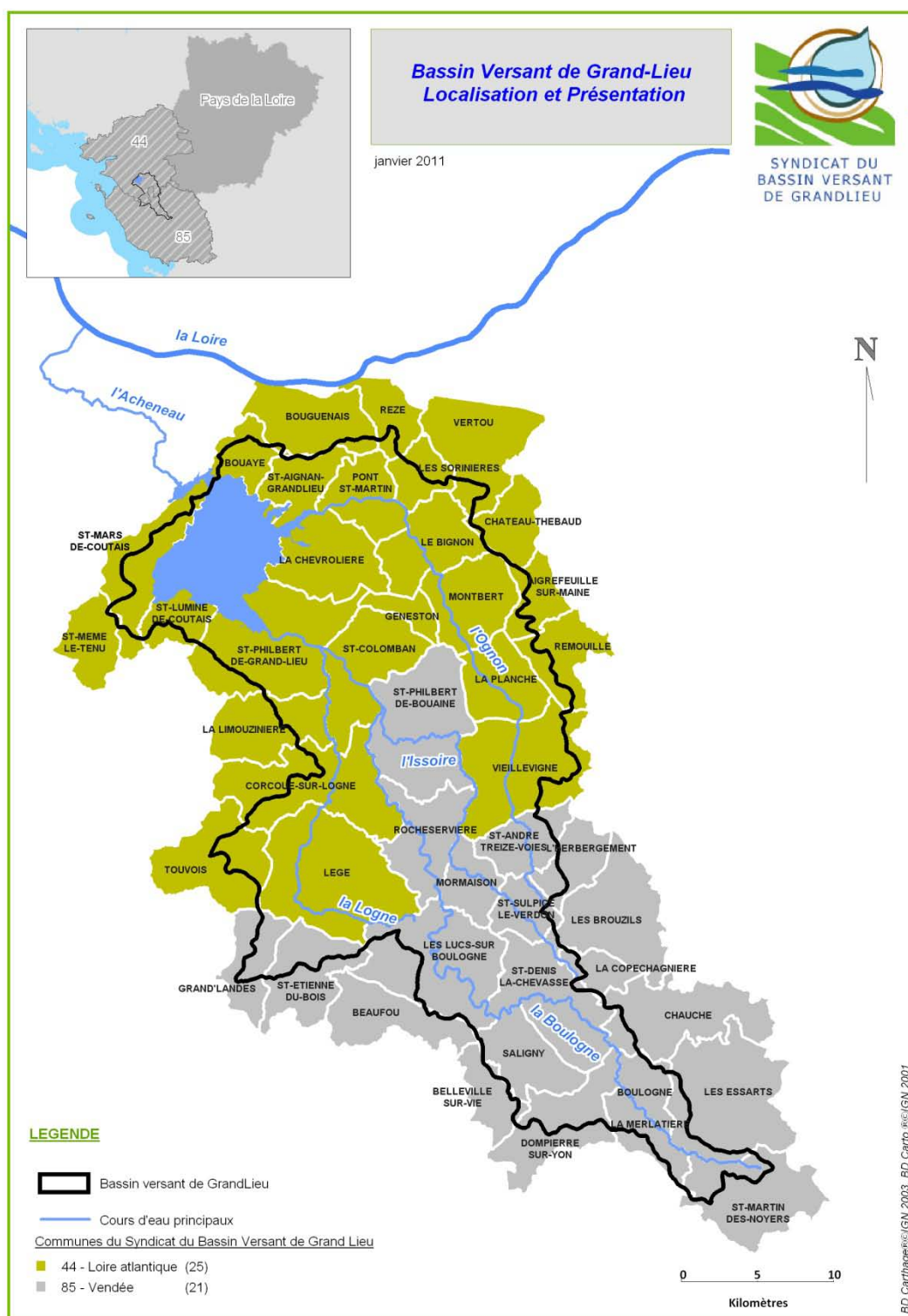


Pour plus d'informations, vous pouvez contacter Sophie MARTIN

LE BASSIN VERSANT DE GRAND LIEU

Le Bassin Versant de Grand Lieu est situé au sud/est de l'agglomération Nantaise et concerne 46 communes réparties sur les départements de la Loire-Atlantique et de la Vendée. D'une superficie totale de 830 km², il accueille une population d'environ 77 000 habitants.

Le site remarquable du lac de Grand Lieu est l'exutoire des eaux du Bassin Versant. Il est alimenté par les cours d'eau principaux suivants : l'Ognon, la Boulogne, la Logne et l'Issoire. Le lac de Grand Lieu constitue une zone humide de renommée internationale.



LE SYNDICAT DU BASSIN VERSANT DE GRAND-LIEU

Le **Syndicat du Bassin Versant de Grand Lieu (SBVGL)** a été créé en 2006 pour remplacer le Syndicat de rivière Logne et Boulogne d'une part, et le Syndicat de rivière de l'Ognon d'autre part. Dorénavant, le territoire de compétence du Syndicat englobe tout le Bassin Versant de Grand Lieu, permettant une gestion cohérente de l'eau. Le SBVGL intervient en tant qu'opérateur de terrain pour assurer l'entretien et la restauration des cours d'eau, affluents, et zones de marais relevant de sa compétence. Plus globalement, il porte assistance aux acteurs du Bassin dans le domaine de la politique de l'eau : lutte contre la pollution des eaux par les pesticides (plans de désherbage communaux et charte d'engagement de réduction des usages), inventaires des zones humides pour leur intégration dans les documents d'urbanisme...

Le Syndicat du Bassin Versant de Grand Lieu porte également le **Schéma d'Aménagement et de Gestion des Eaux (SAGE) Logne, Boulogne, Ognon et Grand Lieu**. Dans ce cadre, il est chargé d'animer l'instance décisionnelle (Commission Locale de l'Eau - CLE), de coordonner les actions des partenaires locaux à l'échelle du Bassin Versant, et de rechercher les financements nécessaires à la mise en œuvre du SAGE.

Enfin, le SBVGL est compétent pour faciliter les préconisations du SAGE, telles que la communication et la sensibilisation aux enjeux de l'eau. Pour y répondre, le SBVGL travaille en partenariat avec le **Centre Permanent d'Initiative à l'Environnement (CPIE) Logne et Grand-Lieu** pour proposer un programme pédagogique aux établissements scolaires du Bassin Versant. Afin d'adresser les messages à un plus large public, des rand'eau sont également organisées depuis 2008 avec le CPIE.

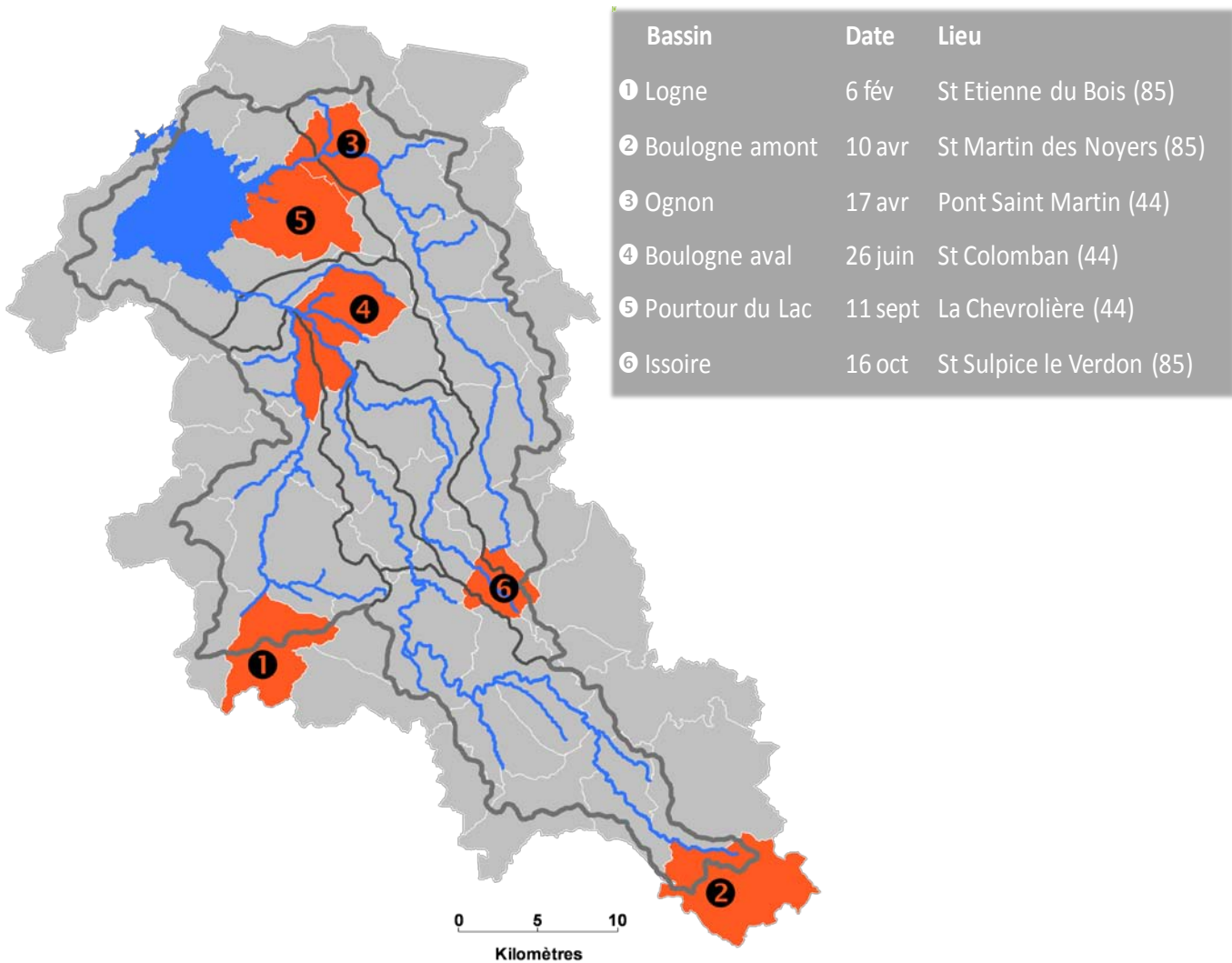
LE CONCEPT DES RAND'EAU

Les rand'eau sont des sorties permettant aux habitants du Bassin de découvrir le territoire d'une manière conviviale. Elles sont marquées par des temps d'arrêts, au cours desquels les acteurs locaux apportent leur témoignage. Elles permettent de mieux connaître les rivières qui s'écoulent jusqu'au lac de Grand-Lieu, ainsi que les richesses naturelles et patrimoniales présentes sur le Bassin.

Les rand'eau s'adressent à un public familial et se déroulent généralement le dimanche matin. Les sorties durent environ 2h30 pour parcourir 5 à 6 km.

LES RAND'EAU 2011

Six rand'eau sont programmées cette année. Les thématiques abordées s'appuieront sur les travaux de révision du SAGE. En effet, ce dernier qui date de 2002, doit être actualisé avec les problématiques d'aujourd'hui. Le processus de révision comprendra une enquête publique. Aussi, les rand'eau seront un moyen pour échanger avec les habitants sur le nouveau projet de SAGE.



La première manifestation se déroulera **dimanche 6 février à ST-ETIENNE-DU-BOIS (85)**. Elle est organisée dans le cadre de la journée mondiale des Zones Humides célébrée chaque année.

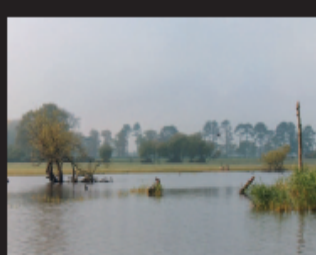
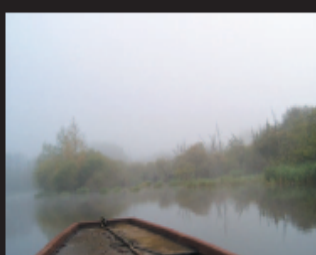
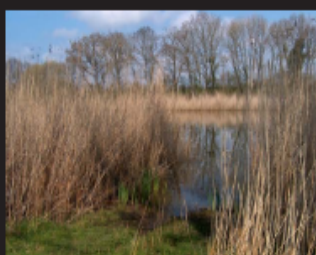
Nous vous invitons à découvrir la diversité et la richesse des zones humides présentes dans notre paysage (prairies, bois...) et à comprendre l'intérêt et le fonctionnement de ces milieux particuliers.

Informations pratiques :

Départ au village « le Bossis »
Rendez-vous à 9h30 (suivre le fléchage)
Circuit de 5 km
Durée : 2h30
Apportez vos bottes et vos chaussures de marche

D'autres animations en liens avec les Zones Humides sont proposées sur le Bassin Versant au cours du week-end :

- La découverte du Lac de Grand Lieu en bateau, avec la Fédération des Chasseurs de Loire Atlantique ;
- La visite insolite de la collection d'oiseaux naturalisés d'Helmut Warzecha, avec l'Office de tourisme de St Philbert de Grand Lieu.



JOURNÉE MONDIALE DES ZONES HUMIDES

Le 2 février 1971, la Convention internationale sur les zones humides fut signée dans la ville de Ramsar en Iran. Cette convention constitue l'un des premiers traités internationaux de protection de l'environnement.

Elle a pour mission : "La conservation et l'utilisation rationnelle des zones humides par des actions locales, régionales et nationales, et par la coopération internationale, en tant que contribution à la réalisation du développement durable dans le monde entier."

La convention fut ratifiée par la France en 1986, l'engageant ainsi à promouvoir la gestion et l'utilisation rationnelle des zones humides de notre territoire. La journée mondiale des zones humides, organisée chaque année depuis 1997 est l'occasion de faire découvrir au grand public la diversité des zones humides et leur richesse écologique, de les sensibiliser sur la fragilité de ces milieux, de mieux comprendre quels sont les dangers qui les menacent, et de convaincre de l'importance et de l'utilité de les protéger.

L'esprit de ces journées s'inscrit donc dans une démarche d'échange, de communication et de sensibilisation.

Journée mondiale des ZONES HUMIDES

Les animations sur le Bassin versant de Grand Lieu les 5 et 6 février

samedi 5 février

DÉCOUVERTE EN BATEAU DU LAC DE GRAND LIEU

De 10h à 12h et de 14h30 à 16h30. Découverte en barque avec une présentation des différents intervenants du lac de Grand Lieu (pêcheurs professionnels, Fédération des Chasseurs 44, SNPN et ONCFS). 25 personnes maximum. Organisateur : Fédération des Chasseurs de Loire-Atlantique. Réservation obligatoire avant le 2 février. Tél : 02 40 89 59 25



VISITE INSOLITE : LA COLLECTION

HELMUT WARZECHA « EN CHANTIER »

De 15h à 18h. Présentation de l'inventaire de la collection d'oiseaux naturalisés en présence d'un ornithologue accompagnée d'ateliers de reconnaissance des oiseaux et croquis d'après nature. Cette animation sera suivie à partir de 17h30 de la présentation de la publication "Déas et son environnement", Editions d'ici-là Retz, Syndicat du Pays Grand Lieu, Machecoul, Logne. Organisateur : site de l'abbatiale / Ville de Saint-Philbert-de-Grand-Lieu. Réservation conseillée avant le 4 février. Tél : 02 40 78 73 88



dimanche 6 février

RAND'EAU A ST-ETIENNE DU BOIS

Rendez-vous au village "le Bossis" à 9h30. Durée : 2h à 2h30. Randonnée commentée par les acteurs locaux pour découvrir les petites zones humides. Apportez vos bottes et vos chaussures de marche. Circuit d'environ 5 km. Organisateur : Syndicat du Bassin Versant de Grand Lieu et CPIE Logne et Grand-Lieu. Tél : 02 40 78 09 17



LES PARTENAIRES

Les Rand'Eau sont co-organisées avec le **CPIE Logne et Grand Lieu**, et sont financées par l'**Agence de l'Eau Loire Bretagne** et le **Conseil Régional des Pays de la Loire** (Contrat Régional de Bassin Versant).



LOGNE ET GRAND-LIEU



**Les informations pratiques des 5 autres rand'eau
seront communiquées ultérieurement**