



SYNDICAT DU  
BASSIN VERSANT  
DE GRANDLIEU

Syndicat de Bassin versant de Grand Lieu  
13, rue du Port  
44310 St-Philbert-de-Grand Lieu

Tél : 02 40 78 09 17  
Fax : 02 40 26 67 19

Site internet : <http://www.sage-grandlieu.fr/>  
e.mail : [sbv@sage-grandlieu.fr](mailto:sbv@sage-grandlieu.fr)

## UN WEEK-END AU BORD DE L'EAU

ROCHESERVIÈRE  
SAMEDI 5 JUIN 2010  
DIMANCHE 6 JUIN MATIN 2010

Dossier de Presse  
Jeudi 20 mai à 9h  
Mairie de Rocheservière

### SOMMAIRE

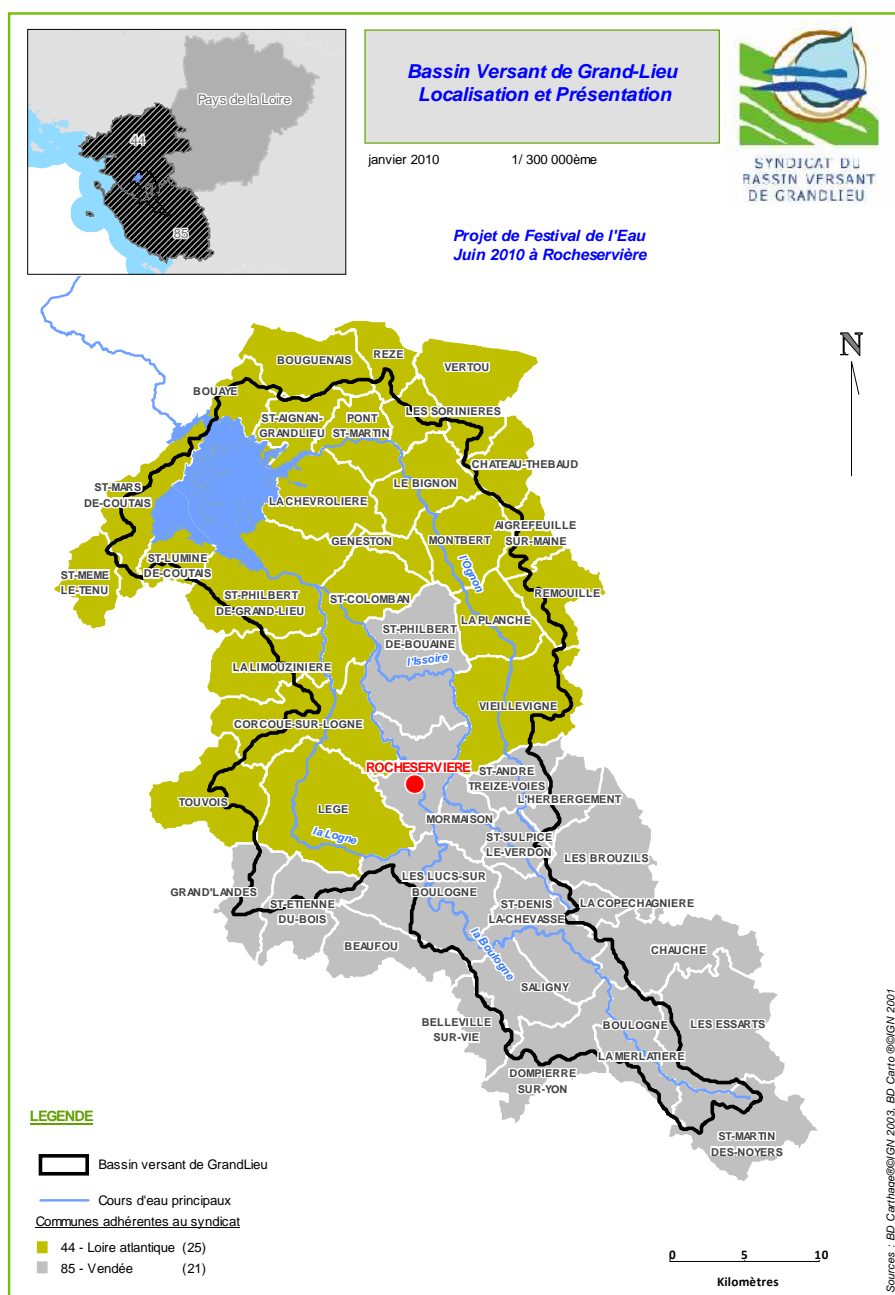
<b>1. Présentation du Syndicat du Bassin Versant de Grand-Lieu .....</b>	<b>3</b>
<b>2. Présentation de la manifestation .....</b>	<b>4</b>
2.1. <i>L'origine et le cadre du projet .....</i>	<i>4</i>
2.2. <i>La localisation de la manifestation .....</i>	<i>5</i>
2.3. <i>Le programme .....</i>	<i>7</i>
2.4. <i>L'accès dans Rocheservière .....</i>	<i>8</i>
2.5. <i>Les partenaires .....</i>	<i>9</i>



## 1. PRÉSENTATION DU SYNDICAT DU BASSIN VERSANT DE GRAND-LIEU

Le **Syndicat du Bassin versant de Grand Lieu (SBVGL)** est situé au sud/est de l'agglomération Nantaise et regroupe 46 communes réparties sur les départements de la Loire-Atlantique et de la Vendée.

Le Bassin Versant de Grand-Lieu, d'une superficie totale de 830 km<sup>2</sup>, accueille une population d'environ 75 600 habitants. Il comprend trois cours d'eau principaux : l'Ognon, la Boulogne et la Logne.



Le syndicat a compétence d'études et de travaux sur les cours d'eau. Il assure donc les missions de restauration et d'entretien des cours d'eau.

Le Syndicat de Bassin Versant de Grand Lieu porte également le **Schéma d'Aménagement et de Gestion des Eaux (SAGE) Logne, Boulogne, Ognon et Grand Lieu**, qui se décline en 5 enjeux :

- Amélioration du fonctionnement des écosystèmes aquatiques
- Préservation, restauration des zones humides
- Amélioration de la qualité des eaux des cours d'eau
- Gestion quantitative
- Développement des activités de tourisme et de loisirs

Dans ce cadre, le Syndicat est chargé :

- D'animer l'instance décisionnelle (Commission Locale de l'Eau - CLE)
- De suivre le déroulement des actions des partenaires locaux et d'assurer la coordination à l'échelle du Bassin versant
- De rendre compte de l'avancée du SAGE auprès de la CLE et des partenaires financiers (Agence de l'Eau, Conseils généraux, Conseil Régional, Communes.....)

## 2. PRÉSENTATION DE LA MANIFESTATION

---

### *2.1. L'origine et le cadre du projet*

---

La communication et la sensibilisation sont des objectifs affichés par le SAGE. Pour y répondre, le SBVGL travaille en partenariat avec le Centre Permanent d'Initiative à l'Environnement (CPIE) Logne et Grand-Lieu pour proposer un programme pédagogique aux établissements scolaires du Bassin Versant. Afin d'adresser les messages à un plus large public, des rand'eau sont également organisées depuis 2008. Ces rand'eau permettent aux habitants du Bassin de découvrir leur territoire d'une manière conviviale avec des temps d'arrêts durant lesquels les acteurs locaux apportent leur témoignage. Elles permettent de mieux connaître les rivières qui s'écoulent jusqu'au lac de Grand-Lieu, ainsi que les richesses naturelles et patrimoniales du territoire. La réussite de ces manifestations a amené le Syndicat à réfléchir à l'organisation d'évènements plus importants sous la forme de « festival ».

Pour organiser la 1<sup>ère</sup> édition du « festival de l'eau », le site de Rocheservière a été retenu en raison de la localisation de la commune, centrée sur le BV.

Les objectifs sont multiples :

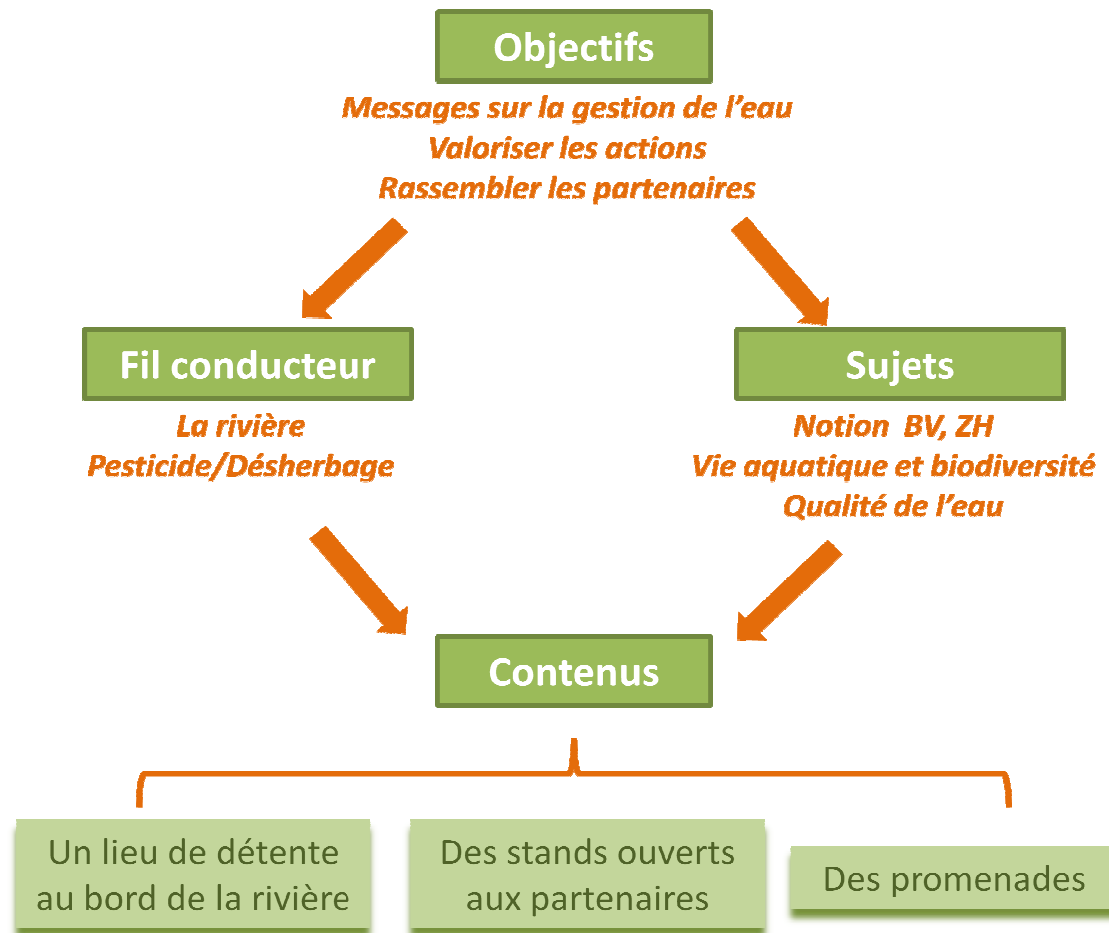
- Informer et sensibiliser les habitants du BV aux problématiques de l'eau et à la gestion de l'eau
- Valoriser les actions menées localement pour améliorer la gestion de l'eau et la qualité de la ressource en eau
- Rassembler et fédérer les acteurs de l'eau

Afin de cadrer l'organisation de la 1<sup>ère</sup> édition, deux fils conducteurs ont été définis :

- La rivière (la vie aquatique et la biodiversité, la conciliation des usages...)
- La pollution par les pesticides (la qualité de l'eau, les techniques alternatives au désherbage chimique...)

Les contenus se présenteront sous plusieurs formes :

- Un lieu de détente au bord de la rivière
- Des stands et des animations
- Des promenades



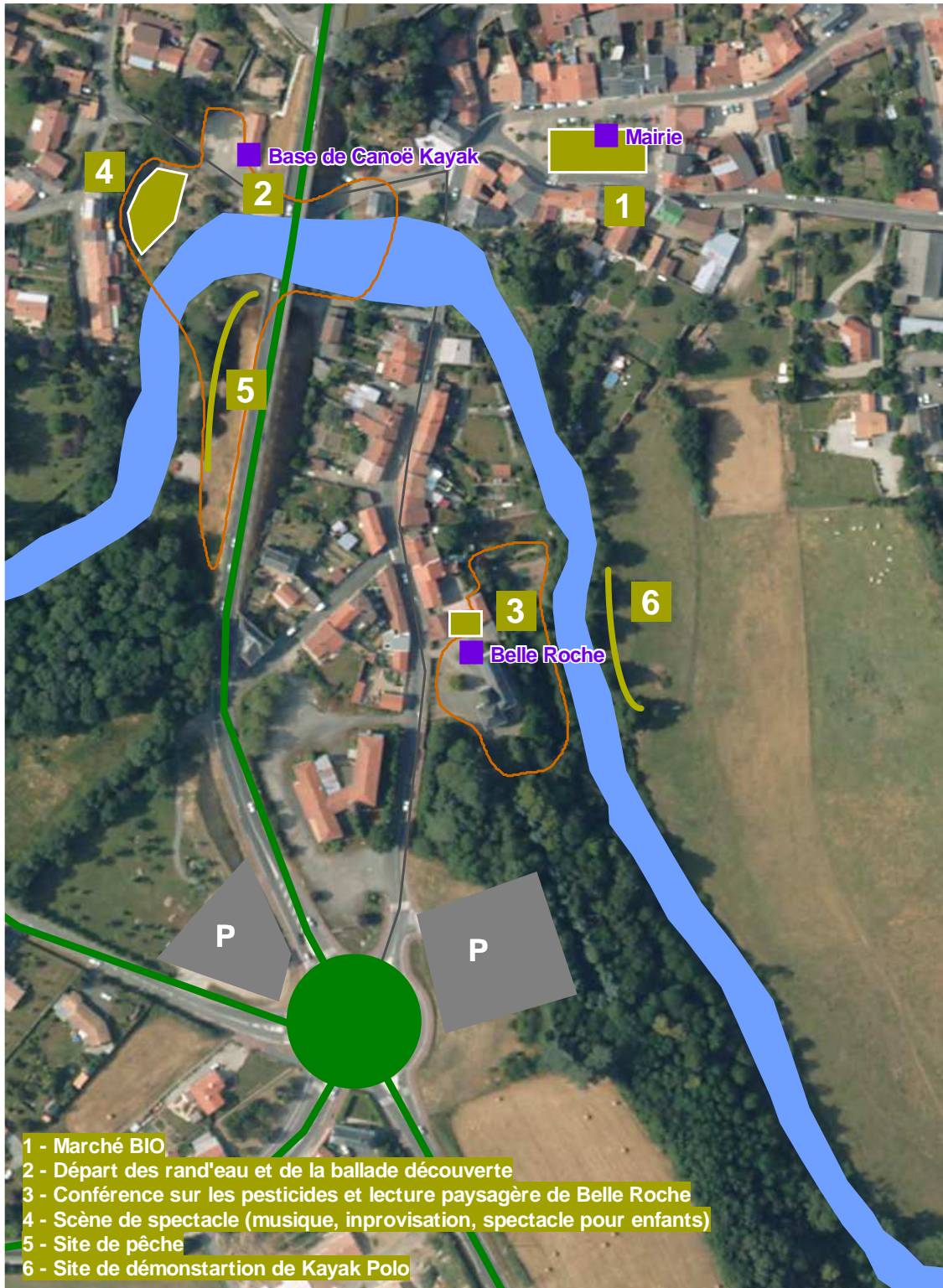
Le cadre général ainsi défini a amené le Syndicat à reformuler l'évènement sous le terme suivant : « un week-end au bord de l'eau ».

## 2.2. La localisation de la manifestation

La manifestation se déroulera dans le centre-bourg de Rocheservière. Un lieu de détente au bord de la Boulogne sera créé sur l'ancien site de camping (au pied du viaduc) ainsi que sur la rive opposée.



## Localisation



## 2.3. Le programme

# Un Week-End au Bord de l'EAU

5 ET 6 JUIN 2010 à ROCHESEVIERE (85)

Venez vous détendre près de la Boulogne !



### Samedi 5 juin 2010

**8h30-13h** : Le marché bio et les produits locaux place du marché

**9h30** : Rand'eau nautique Avec le Club de Canoë-Kayak de Rocheservière

> Durée : 2h30 - Gratuit.

> Renseignements et réservation auprès de l'office de tourisme  
02 51 94 94 05.

**10h-12h30** : "Comment se passer des pesticides ?"

Conférence animée par les jardiniers de France  
Suivie d'une promenade le long de la Boulogne  
alliant lecture de paysage et pratiques respectueuses  
d'espaces sensibles.

Avec le Conseil d'Architecture d'Urbanisme et de  
l'Environnement de Vendée.

**12h-14h** : Pique-nique musical avec Electroplume

> Apporter votre panier !

**14h-16h** : Ecole de pêche

Avec l'association de pêche La Tanche de la Boulogne.

**14h-18h** : Baptêmes en barques et canoës

> Participation forfaitaire de 1€ pour l'assurance.

**14h30** : Rand'eau au bord de la Boulogne et découverte  
des plantes en bordure de rivière et dans les sous-bois

> Durée 2h30 - Avec le CPIE Logne et Grand-Lieu.

**18h-19h30** : Apéritif champêtre autour d'un spectacle d'improvisation

Avec la Ligue d'improvisation Nantes Atlantique.



Les rand'eau vous invitent à cheminer le long de la rivière  
pour découvrir ses richesses naturelles,  
les activités humaines qui s'y développent  
et le patrimoine qui l'entoure.

### Et tout au long de la journée, des informations sur :

- Les techniques de pêche avec l'association de pêche La Tanche de la Boulogne et la Fédération de la pêche de Vendée.
- La qualité de l'eau de nos rivières avec l'Observatoire de l'Eau de Vendée.
- Le jardinage au naturel avec les Jardiniers de France.
- L'entretien des espaces communaux avec la commune de Rocheservière.

### Dimanche matin 6 juin 2010

**9h** : Ballade découverte : les cheminements de l'eau jusqu'à la rivière...

> Durée : 1h - Avec l'association du patrimoine Cervièresois.

**9h45-10h45** : Démonstration de kayak polo

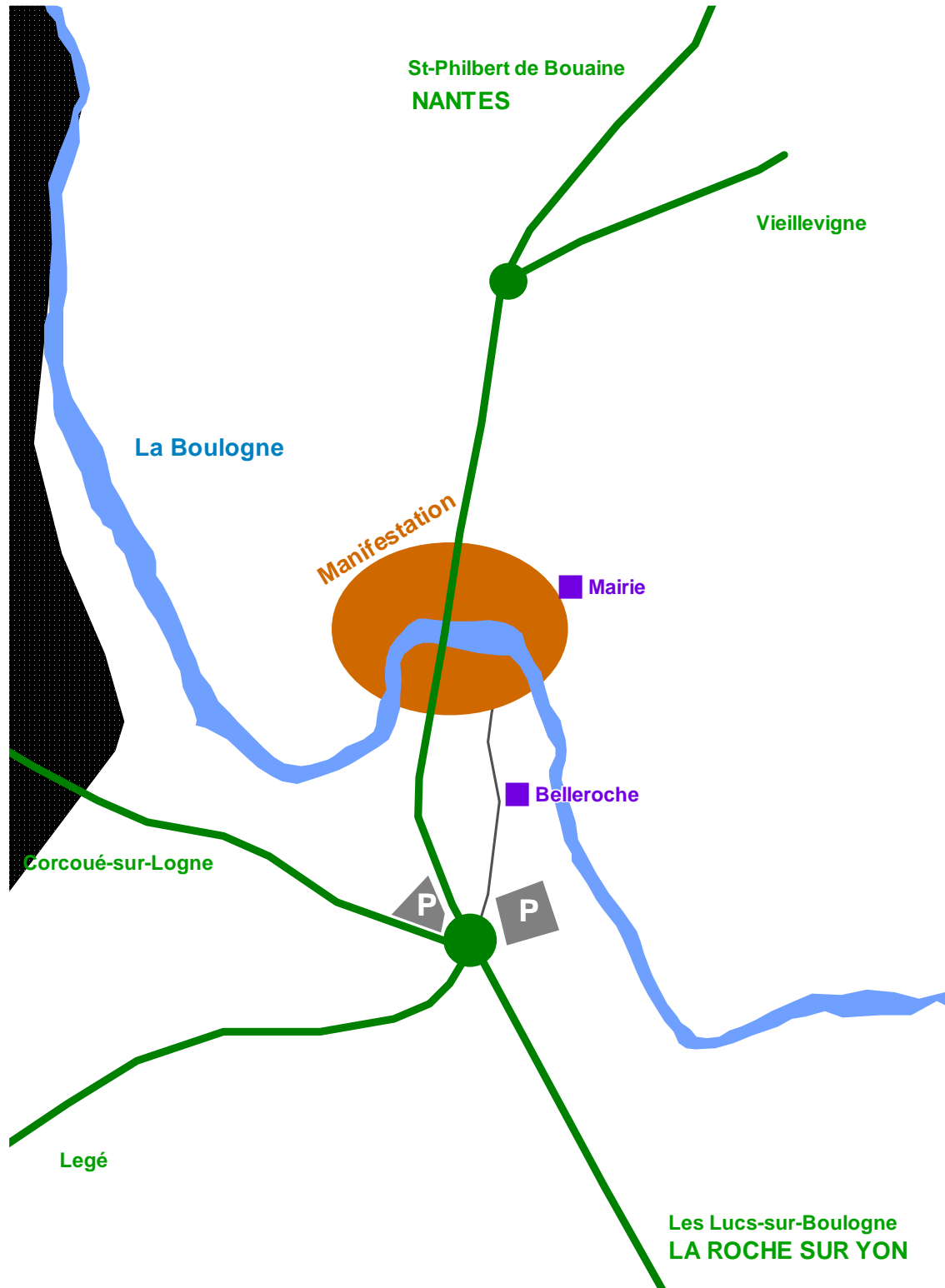
**11h-12h** : Spectacle musical pour enfants avec Electroplume



## 2.4. L'accès dans Rocheservière

---

### Plan d'accès



## 2.5. Les partenaires



Cellule régionale d'étude de la pollution des eaux  
par les produits phytosanitaires

PAYS DE LA LOIRE



**Rocheservière**

Une nouvelle "R"